



Varhaiskasvatuksen asiakaskysely

2026

TOTAL (kaikki vastaajat)

N 2026 = 818

N 2024 = 701

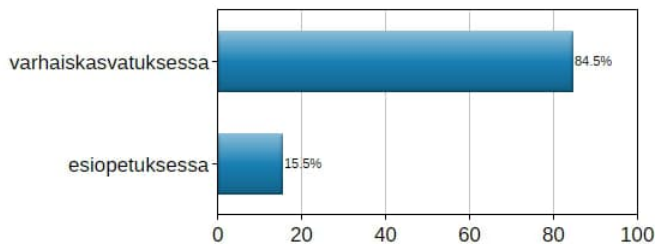
N 2022 = 729

N 2020 = 710

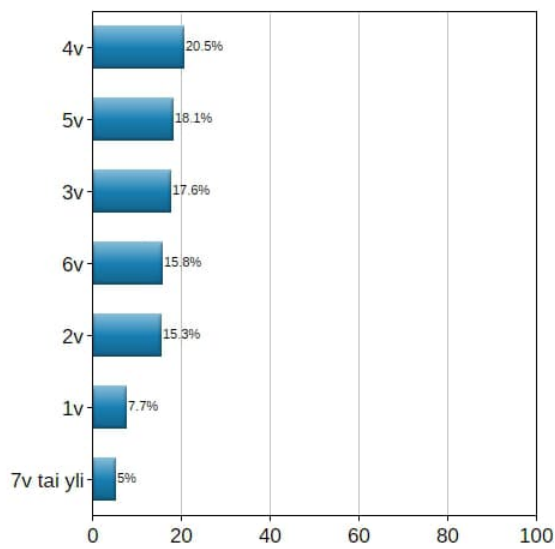
MENESTYSTÄ TIEDOSSA | FEELBACKgroup
Helsinki | Tampere | Lappeenranta | Kuopio

TAUSTATIEDOT

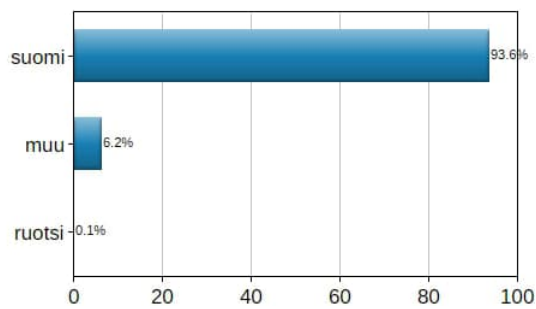
Onko lapsi...



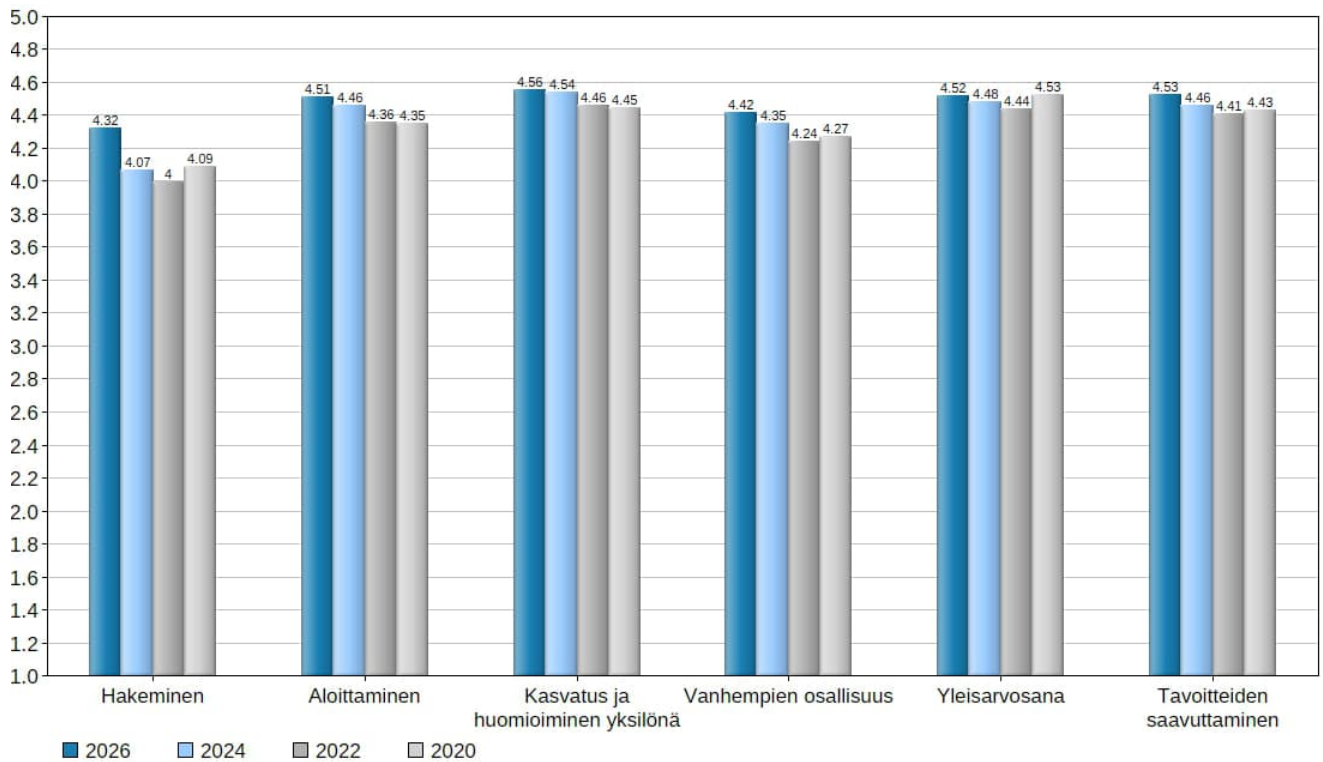
Lapsen ikä



Lapsen kotikieli



TULOKSET AIHEKOKONAISUUKSINA

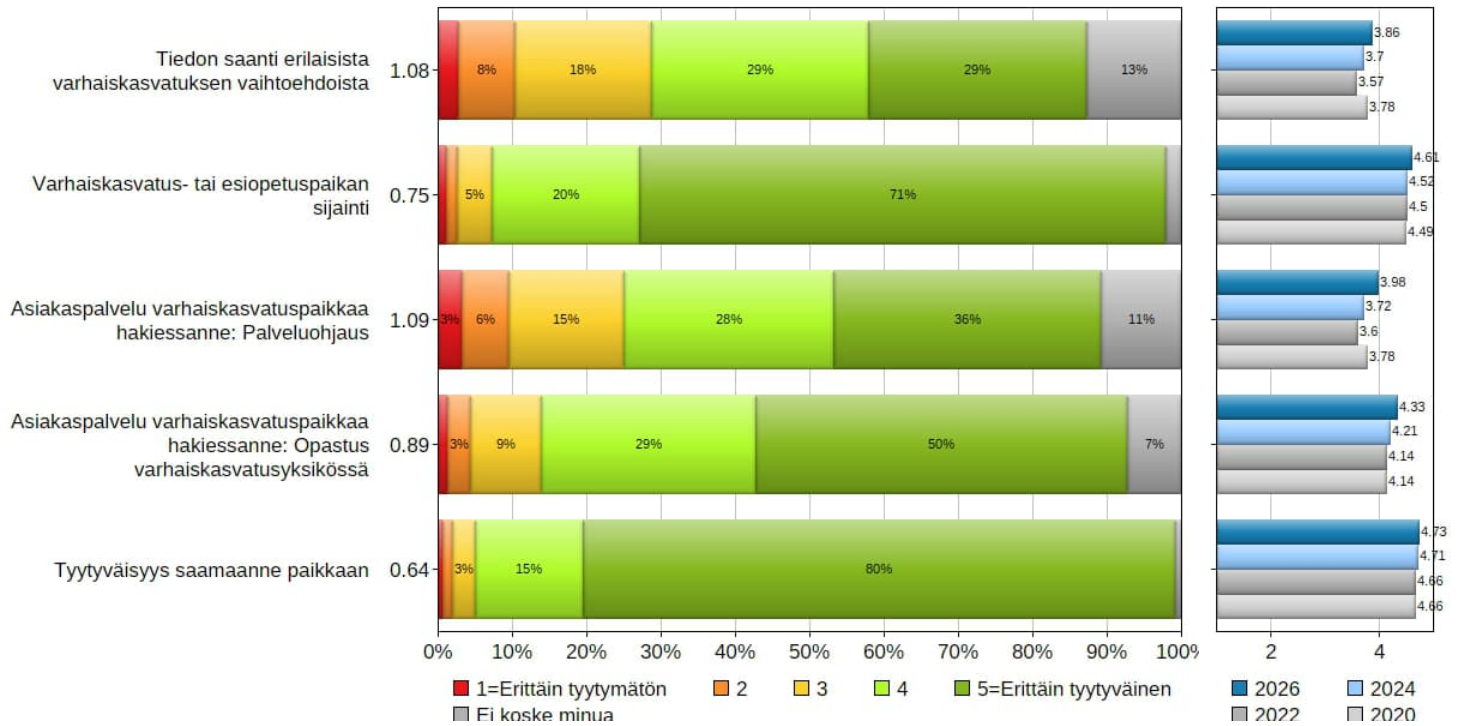


Kaaviossa näkyy aihealueittain keskiarvot.
Kukin keskiarvo muodostuu yhdestä tai useammasta väittämästä.

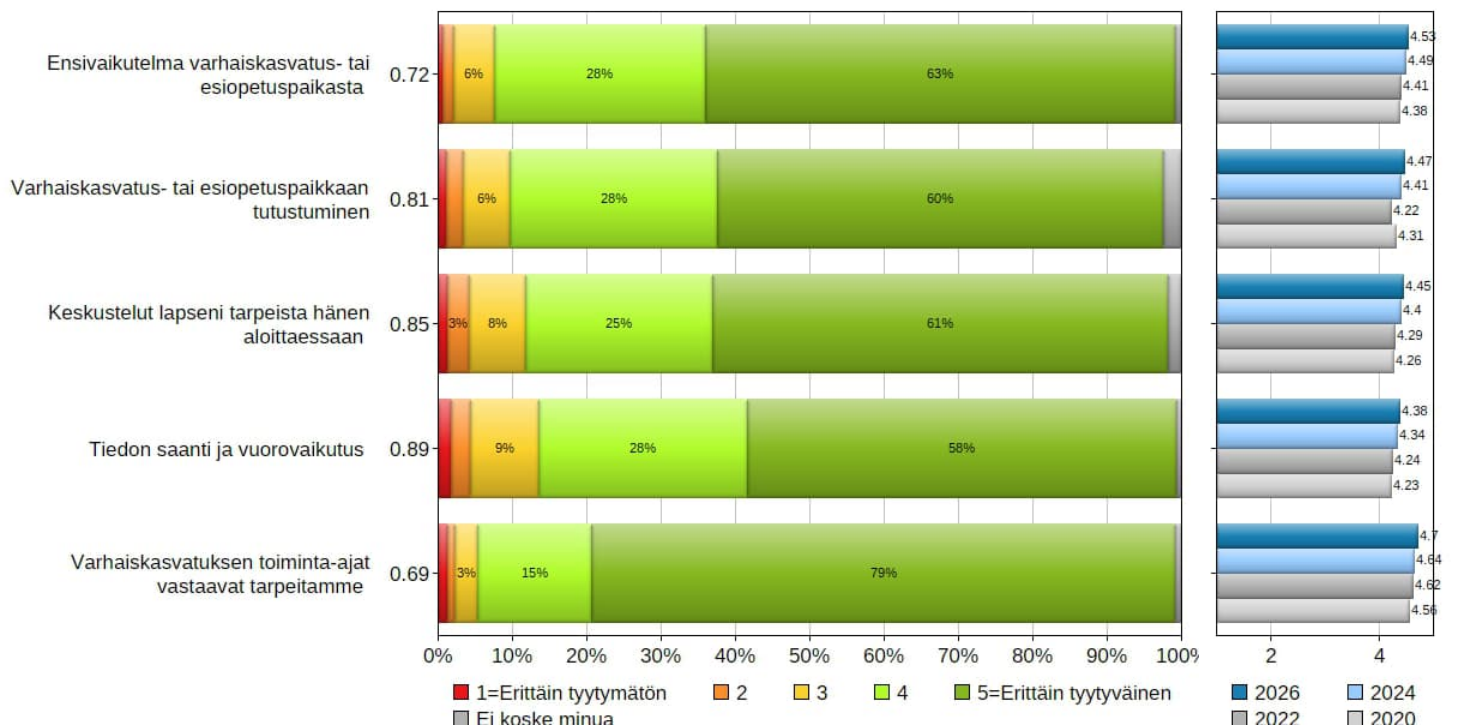
Tasoja voidaan tulkita seuraavasti:
4,3 tai yli > Erinomainen taso
3,6 - 4,2 > Hyvä taso
3,0 - 3,5 > Tyydyttävä taso
alle 3,0 > Kehittämistarpeita



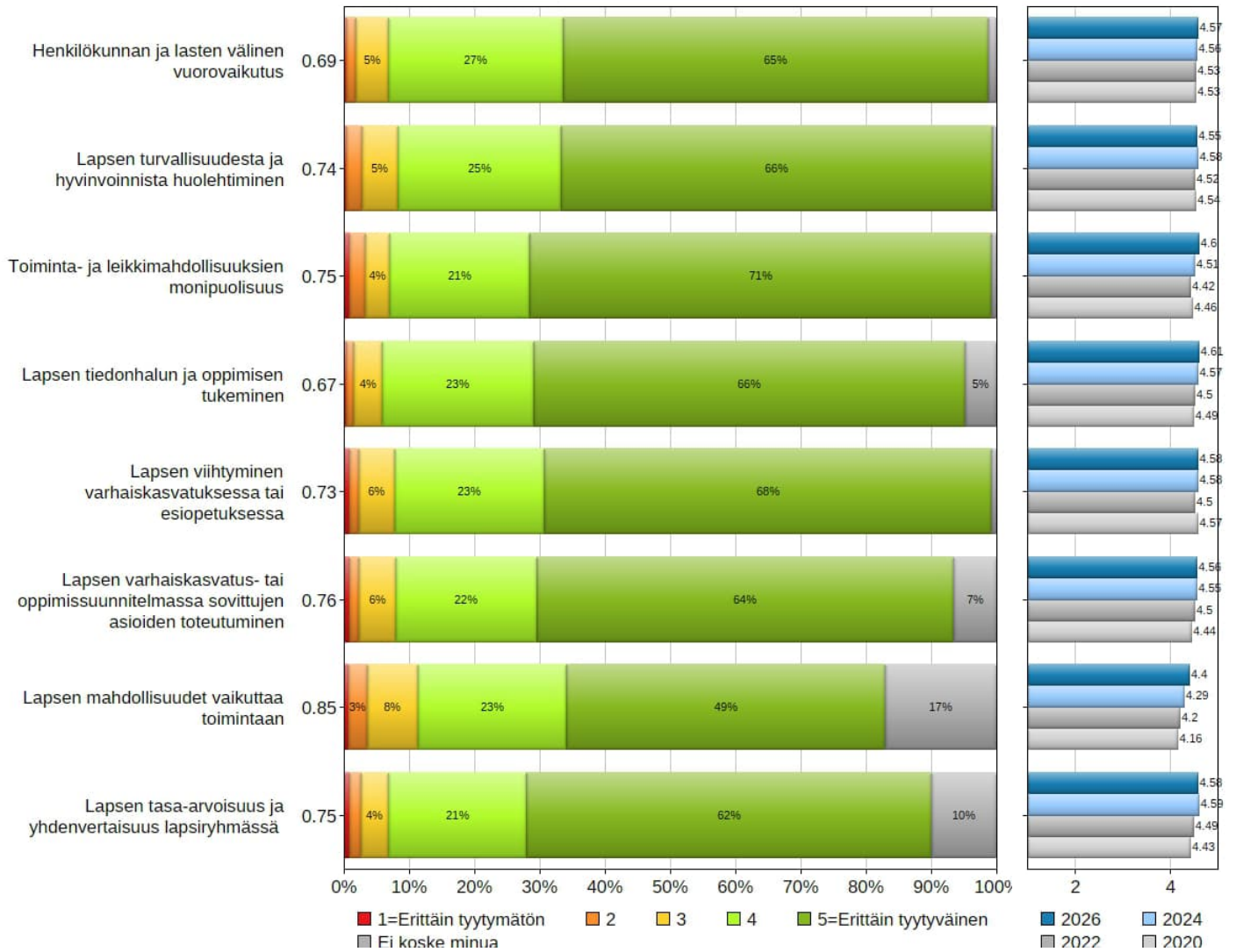
LAPSEN VARHAISKASVATUSPAIKAN HAKEMINEN



LAPSEN VARHAISKASVATUKSESSA TAI ESIOPETUKSESSA ALOITTAMINEN



LAPSEN KASVATUS JA HUOMIOIMINEN YKSILÖNÄ



Kaavioissa näkyy, miten arvioit jakautuvat välttämättä prosentuaalisesti asteikon 1-5 eri kohtiin.

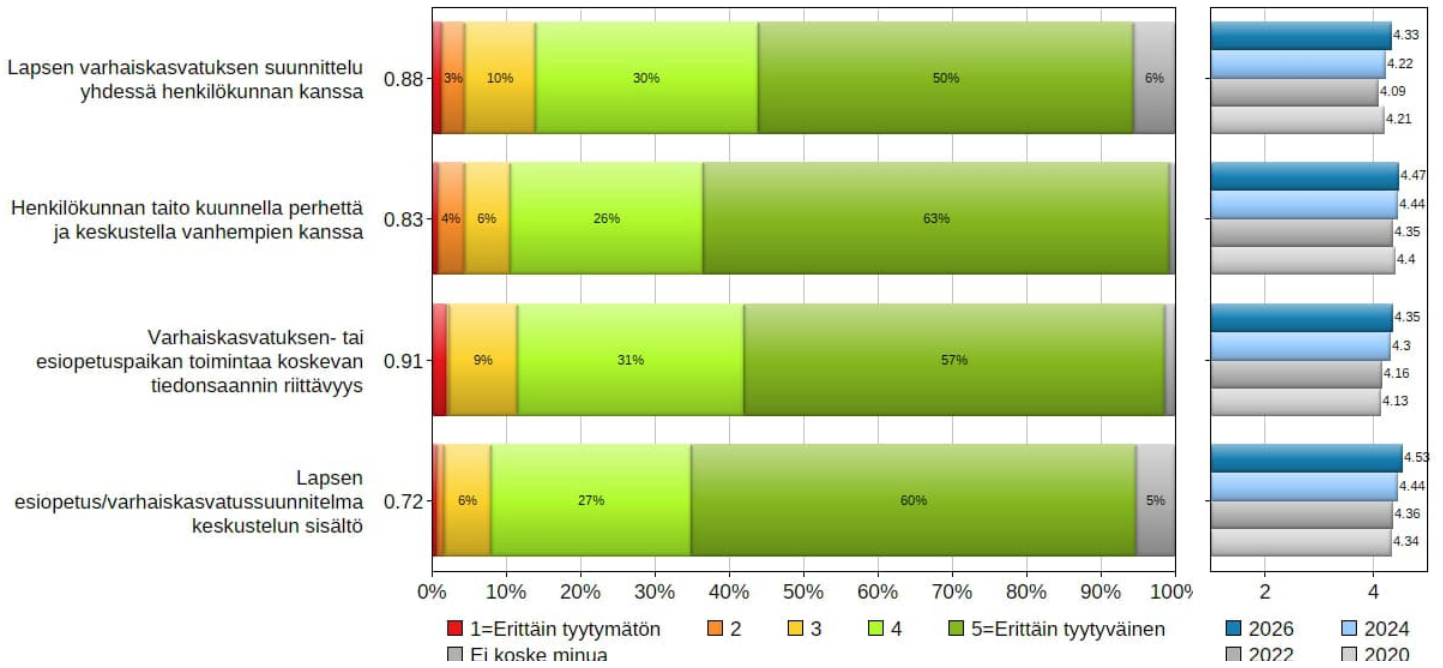
Kaavion vasemmassa reunassa on keskihajonta -luku. Hajontaa voidaan pitää suurena, mikäli luku on 1,0 tai suurempi.

Kaavion oikealla puolella on esillä kunkin välttämättä keskiarvo. Keskiarvoja voidaan tulkita seuraavasti:

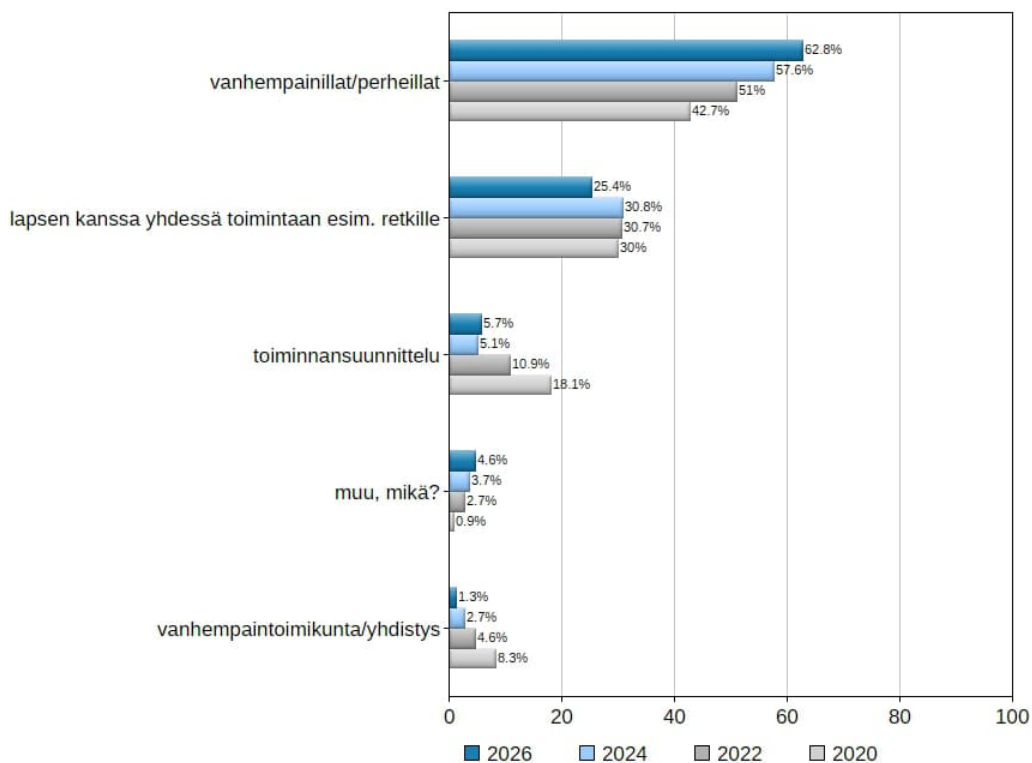
- 4,3 tai yli > Erinomainen taso
- 3,6 – 4,2 > Hyvä taso
- 3,0 – 3,5 > Tyydyttävä taso
- Alle 3,0 > Kehittämistarpeita



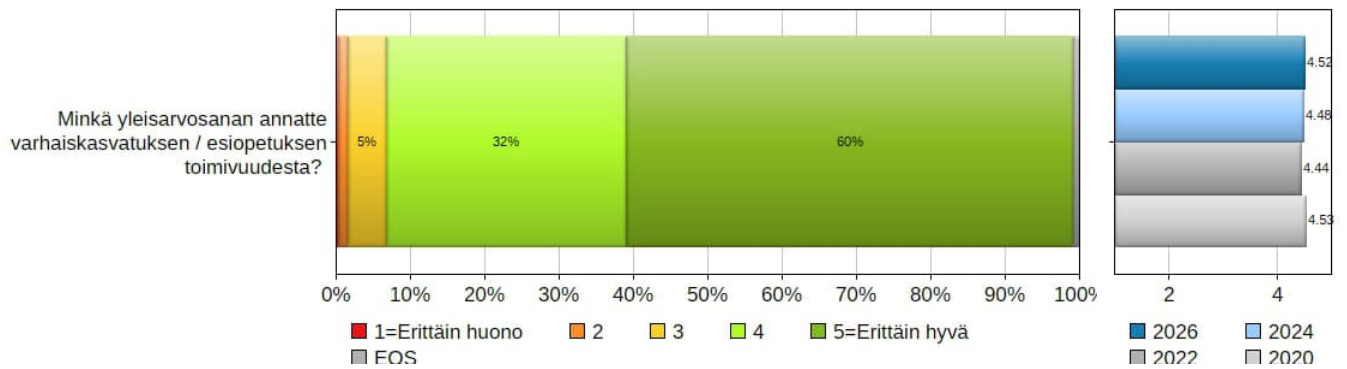
VANHEMPIEN OSALLISUUS



Mihin lapsesi varhaiskasvatustoimintaan haluaisit osallistua?



YLEISARVOSANA LAPSESI VARHAISKASVATUKSELLE JA/TAI ESIOPETUKSELLE



VARHAISKASVATUKSEN JA ESIOPETUKSEN KEHITTÄMINEN



Kaavioissa näkyy, miten arvioit jakautuvat väättämittäin prosentuaalisesti asteikon 1-5 eri kohtiin.

Kaavion vasemmassa reunassa on keskihajonta -luku. Hajontaa voidaan pitää suurena, mikäli luku on 1,0 tai suurempi.

Kaavion oikealla puolella on esillä kunkin väättämän keskiarvo. Keskiarvoja voidaan tulkita seuraavasti:

- 4,3 tai yli > Erinomainen taso
- 3,6 – 4,2 > Hyvä taso
- 3,0 – 3,5 > Tyydyttävä taso
- Alle 3,0 > Kehittämistarpeita



Kaikki väittämät keskiarvon mukaan laskevassa järjestyksessä

